

REFERENCIAS VISUALES

LONGEVIDAD CONTROLADA

Eugenio Cordero

José Vittone

SINOPSIS

“En un mundo sobre-poblado la raza humana se ve limitada en su condición natural por un gobierno corrupto que impone medidas de control de la longevidad, las cuales establecen que los progenitores deben morir a los dos años de crear una nueva vida”.

MAPA CONCEPTUAL

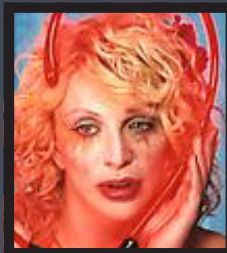


SOBREPOBLACIÓN ↔ **LIMITACIÓN VIDA HUMANA** ↔ **ABORTO**

PERSONAJES

PERSONAJE 1 (Sandra)

Mujer de 28 años, ha sido obligada a tener tres abortos. Es esposa del líder movimiento por la supervivencia eterna. Ella ha intentado suicidarse en las ultimas dos ocasiones pero no lo ha conseguido. De pequeña fue adoptada por una pareja de militares, siempre a estado en la búsqueda de información de sus verdaderos padres pero esta le es negada por el gobierno.

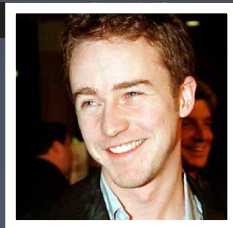


PERSONAJE 2 (silvia)

Silvia, prostituta de 74 años le fue extirpada la matriz a los 18 para nunca concebir y así estar en el negocio sin la preocupación de dejar de existir. Delgada, lenta, ojos de color, social, espontánea y con un futuro incierto. Se ha operado unas 24 veces para mantenerse joven, su imagen es desolada y de tristeza ya que siempre quiso tener un hijo.

PERSONAJE 3 (Mauricio)

Hijo de un nacimiento clandestino, busca a los culpables de la muerte de sus padres quienes fueron acribillados al ser descubiertos por el gobierno. Fue preso hasta los 18 años, donde aprendió mucho de medicina casera. Es un experto en el engaño y las falsificaciones. Alto, blanco, delgado,



PRUEBAS CULTURALES

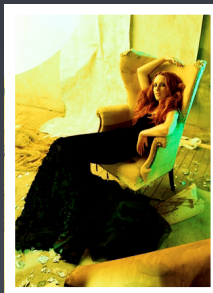
ECOGRAFÍA

Artefacto en el vientre del usuario con 5 meses de gestación.



ESCENARIO

Se mostrará una habitación en condiciones deplorables, con paredes, objetos y muebles viejos, la iluminación se cuidará que sea en tonos oscuros.



REFERENCIAS

El estilo que se utilizará es de colores oscuros, siempre con sombras que darán una sensación tétrica y dramática.



Marilyn Manson



Floria Sigismondi

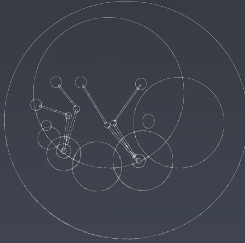


David LaChapelle



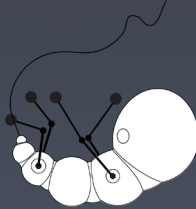
Stelarc

ARTEFACTO



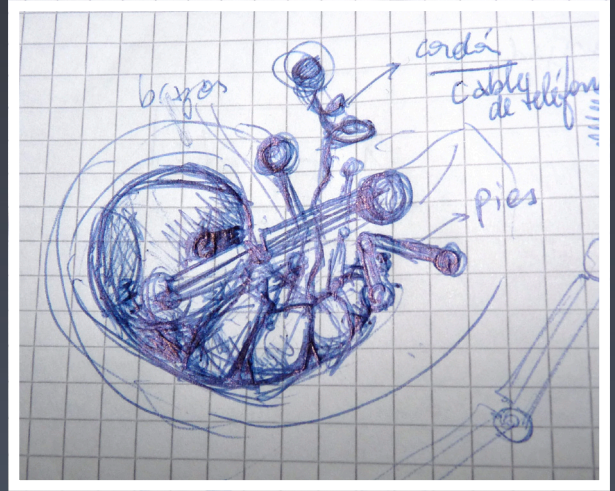
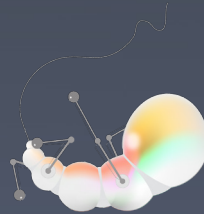
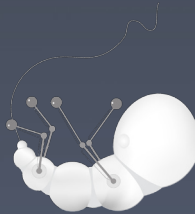
INTERFAZ

- Pequeño androide hecho de metal, posee cuatro extremidades móviles cubierto por un material translúcido y gelatinoso.



FEEDBACK

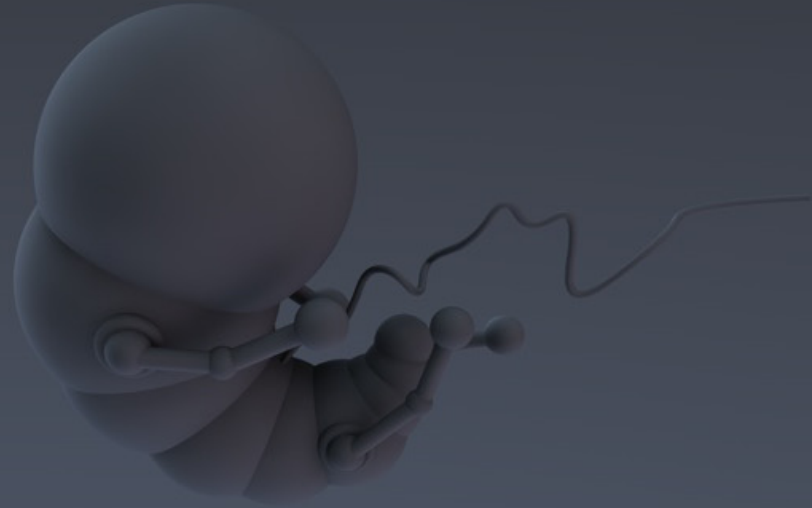
- Sensación de pequeñas “patadas” por el feto.
- Calor.
- Movimientos
- Nauseas por ciertos olores
- Sensación de volumen
- Antojos



INTERACCIÓN

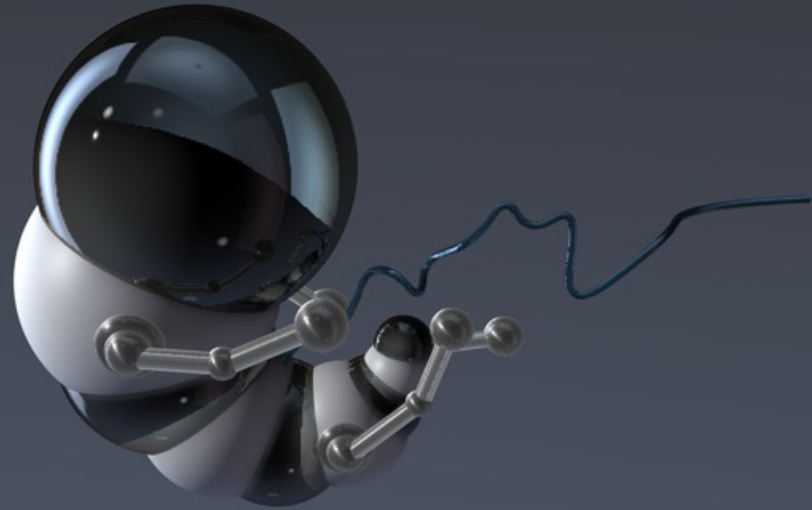
Reacciona al:

- Calor que transmiten las manos al tocar el vientre.
- Sonido del entorno
- Movimiento de la madre



FUNCIONAMIENTO

El dispositivo se coloca en el vientre del usuario, dejando en el ombligo un conector el cual será necesario para alimentar de energía al artefacto, éste tiene como función el transmitir las sensaciones simuladas de un embarazo, tales como calor, movimiento del feto, sensación de volumen, náuseas y antojos durante los nueve meses que dura la gestación, y al término de éste le será removido simulando una cesárea.



CUBIERTA

La capa que lo cubre irá creciendo conforme pasa el tiempo, dando volumen al vientre del usuario y mayor movilidad al artefacto para poder imitar los movimientos de un feto

